

News Release

2025年12月15日

2025年11月度 貸金情報統計概況

貸金業法の指定信用情報機関シー・アイ・シー(CIC)は、貸金情報統計を毎月公表しています。
2025年11月度(2025年10月21日～11月20日)の概況は以下のとおりです。

	当月	対前年増減率	対前月増減率
1.登録残高	12兆1,150億円	4.9%	0.9%
2.登録件数			
残高有件数	1,811万件	2.4%	0.8%
異動情報 ^{※1} 件数	531万件	▲ 2.7%	0.3%
3.登録人数			
残高有人数	1,138万人	1.3%	0.6%
異動情報人数	397万人	▲ 2.0%	0.3%
4.照会件数			
新規申込	257万件	7.5%	▲ 5.3%
途上与信 ^{※2}	1,030万件	▲ 12.4%	5.9%
5.加盟貸金業者数	299社	▲ 9社	▲ 2社

※1 異動情報とは、「約定返済日から61 日以上または3か月以上支払が延滞しているもの」を指す。

※2 途上与信とは、契約途中に信用状況の確認などのために照会した件数を指す。

※3 本統計概況中の各数値は、表示単位未満を四捨五入して表示。

以 上

本件に関するお問合せ先 ※当リリースは、東商記者クラブ・日銀クラブに投函しています。

株式会社シー・アイ・シー 経営企画部 広報担当
東京都新宿区西新宿 1－2 3－7 新宿ファーストウエスト 1 5 階
Mail：cickouhou@cic.co.jp

2025年11月度貸金情報統計

■登録状況(2025年11月20日時点)

	当月	前年比
登録残高の合計額	121,150億円	104.9%
一人当たりの残高有件数	1.59件	—
一契約当たりの残高	66.9万円	—

	件数		人数	
	当月	前年比	当月	前年比
総登録情報	18,925万件	101.2%	7,561万人	100.6%
残高有情報	1,811万件	102.4%	1,138万人	101.3%
異動情報	531万件	97.3%	397万人	98.0%

■残高がある者の借入件数毎の登録状況(2025年11月20日時点)

	件数		人数		残高	
	当月	前年比	当月	前年比	当月	前年比
合計	1,811万件	102.4%	1,138万人	101.3%	121,150億円	104.9%
1件	721万件	99.9%	721万人	99.9%	64,784億円	104.0%
2件	499万件	102.7%	249万人	102.7%	29,893億円	105.1%
3件	319万件	104.8%	106万人	104.8%	14,723億円	105.8%
4件	170万件	106.6%	42万人	106.6%	6,976億円	108.5%
5件以上	103万件	105.1%	19万人	105.5%	4,774億円	106.7%

■総量規制の除外・例外貸付の登録状況(2025年11月20日時点)

	件数		残高	
	当月	前年比	当月	前年比
除外合計	514,514件	101.0%	55,361億円	105.2%
住宅ローン	443,998件	101.2%	43,475億円	106.3%
住宅ローンつなぎ融資	12,371件	101.1%	2,757億円	104.9%
オートローン	20,972件	100.2%	110億円	101.5%
高額医療費ローン	0件	—	—	—
有価証券担保ローン	235件	105.9%	36億円	228.8%
不動産担保ローン	36,812件	98.6%	8,952億円	100.0%
売却予定の不動産担保ローン	126件	95.5%	32億円	103.0%
例外合計	498,552件	104.4%	5,130億円	109.3%
緊急医療費ローン	21件	123.5%	0.1億円	94.9%
借換ローン	94,154件	100.3%	616億円	114.5%
個人事業主ローン	150,437件	103.2%	1,717億円	106.3%
新規事業ローン	8,966件	102.0%	589億円	106.0%
段階的借換	228,011件	107.8%	2,188億円	111.5%
特定緊急貸付	9件	81.8%	0.0億円	89.4%
つなぎ資金	0件	—	—	—
配偶者貸付	16,954件	96.6%	20億円	91.7%

■照会件数(2025年10月21日～11月20日の合計)

	当月	前年比
加盟貸金業者による照会件数	1,287万件	90.9%
新規申込	257万件	107.5%
途上与信	1,030万件	87.6%

■加盟貸金業者数(2025年11月20日時点)

	当月	前年差
加盟貸金業者	299社	▲ 9社

※貸金情報統計の見方について

集計対象情報	加盟貸金業者が当社に登録する個人顧客を相手方とする貸付契約 (クレジットカードキャッシング・カードローン・証書貸付等)
総登録情報	加盟貸金業者からの登録件数の合計および人数の合計
残高有情報	加盟貸金業者からの登録貸金残高が1円以上の件数の合計および人数の合計
異動情報	「残高有情報」のうち、約定返済日から61日以上または3か月以上支払が 延滞している件数の合計および人数の合計
残高がある者の借入件数毎の 登録状況	「残高有情報」のうち、1件～5件以上の借入がある者、それぞれの登録件数の合計、人数 の合計および残高の合計
総量規制の除外・例外貸付の 登録状況	「残高有情報」のうち、総量規制の除外貸付および例外貸付、それぞれの件数の合計お よび残高の合計
照会件数	対象期間中の加盟貸金業者による貸付に係る照会件数の合計 ・新規申込…貸付契約の新規申込時に照会した件数 ・途上与信…契約途中に信用状況の確認などのために照会した件数
加盟貸金業者数	当社に加盟する貸金業登録会社数の合計

ご参考

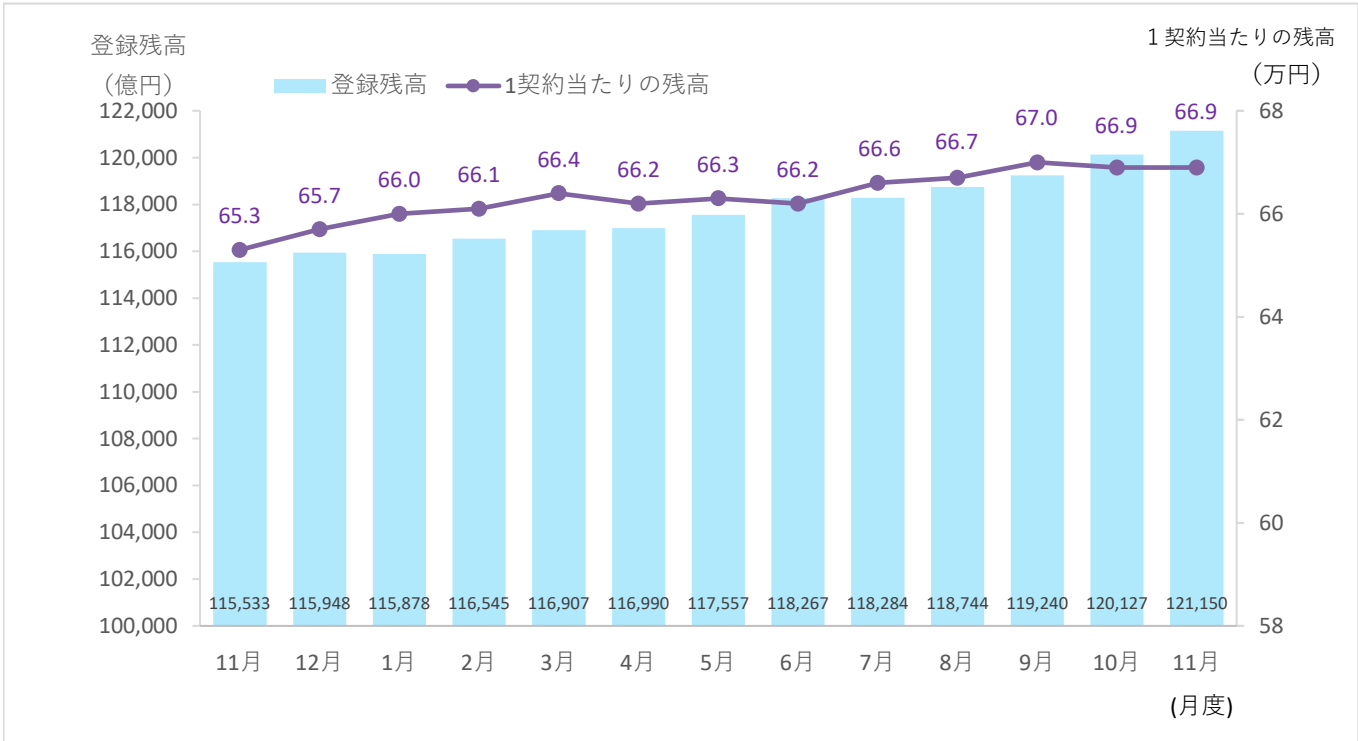
貸 金 情 報 統 計 資 料

(2024年11月度～2025年11月度)

株式会社シー・アイ・シー

1. 登録残高

登録残高の推移



登録残高の推移

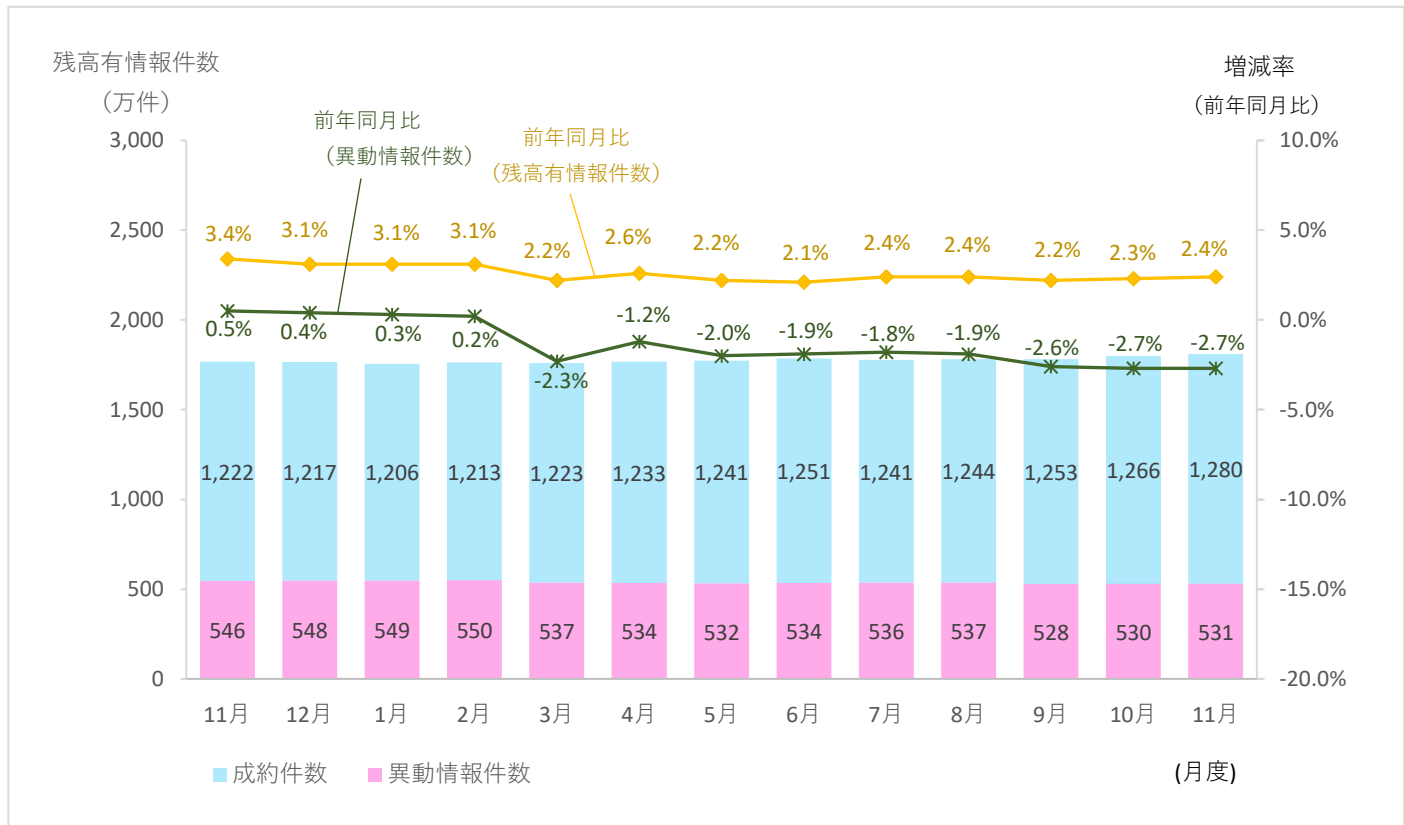
集計年月		2024年		2025年				
		11月度	12月度	1月度	2月度	3月度	4月度	5月度
登録残高の合計額 (億円)	当月	115,533	115,948	115,878	116,545	116,907	116,990	117,557
	前年比	105.3%	105.1%	105.0%	104.8%	105.2%	105.4%	105.0%
1契約当たりの残高(万円)	当月	65.3	65.7	66.0	66.1	66.4	66.2	66.3

集計年月		2025年					
		6月度	7月度	8月度	9月度	10月度	11月度
登録残高の合計額 (億円)	当月	118,267	118,284	118,744	119,240	120,127	121,150
	前年比	104.8%	104.8%	104.7%	105.0%	104.9%	104.9%
1契約当たりの残高(万円)	当月	66.2	66.6	66.7	67.0	66.9	66.9

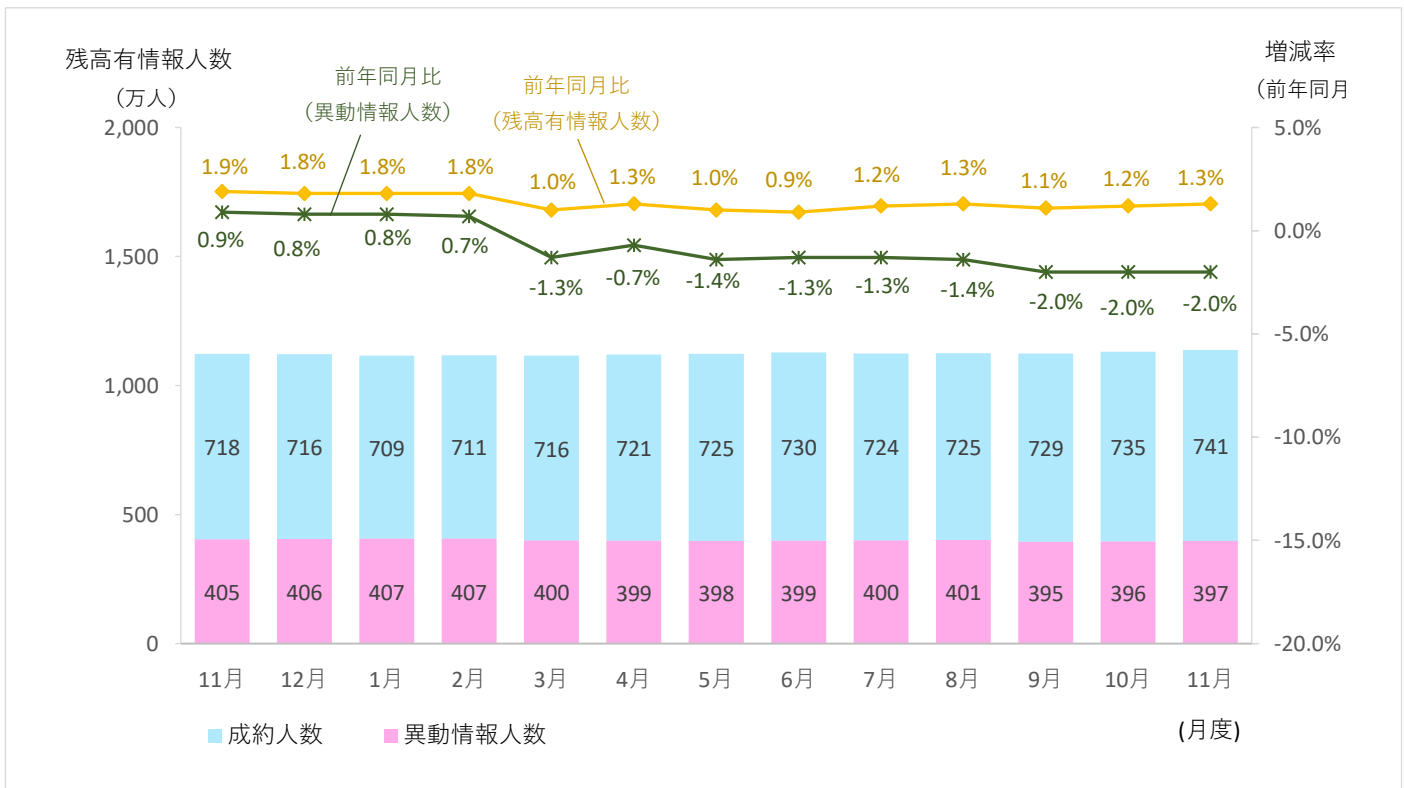
* 毎月20日時点のデータ。

2. 登録件数および登録人数

■残高有情報件数・異動情報件数の推移



■残高有情報人数・異動情報人数の推移



■残高有情報・異動情報 件数・人数の推移

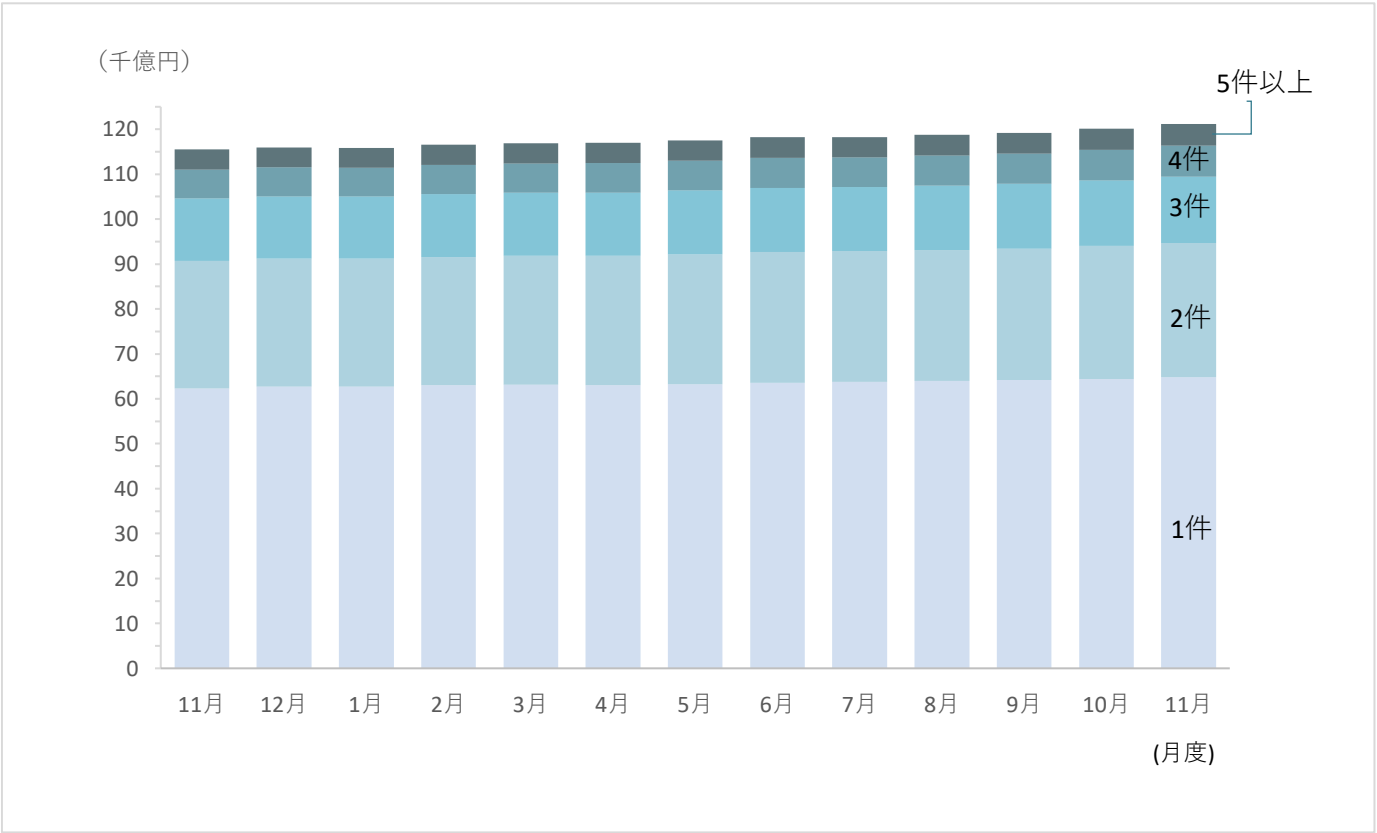
集計年月		2024年		2025年					
		11月	12月	1月	2月	3月	4月	5月	
総登録件数 (万件)	当月	18,701	18,697	18,702	18,789	18,794	18,816	18,839	
	前年比	103.3%	101.7%	100.5%	100.8%	100.8%	100.8%	100.9%	
	残高有件数 (万件)	当月	1,768	1,765	1,755	1,763	1,760	1,767	1,773
		前年比	103.4%	103.1%	103.1%	103.1%	102.2%	102.6%	102.2%
	異動情報件数 (万件)	当月	546	548	549	550	537	534	532
		前年比	100.5%	100.4%	100.3%	100.2%	97.7%	98.8%	98.0%
総登録人数 (万人)	当月	7,517	7,516	7,518	7,539	7,538	7,545	7,550	
	前年比	101.7%	100.8%	100.4%	100.6%	100.5%	100.5%	100.5%	
	残高有人数 (万人)	当月	1,123	1,122	1,116	1,118	1,116	1,120	1,123
		前年比	101.9%	101.8%	101.8%	101.8%	101.0%	101.3%	101.0%
	異動情報人数 (万人)	当月	405	406	407	407	400	399	398
		前年比	100.9%	100.8%	100.8%	100.7%	98.7%	99.3%	98.6%
1人当たりの残高有件数		当月	1.57	1.57	1.57	1.58	1.58	1.58	

集計年月		2025年					
		6月	7月	8月	9月	10月	11月
総登録件数 (万件)	当月	18,855	18,863	18,883	18,902	18,921	18,925
	前年比	101.0%	101.0%	101.0%	101.1%	101.2%	101.2%
残高有件数 (万件)	当月	1,785	1,777	1,781	1,781	1,796	1,811
	前年比	102.1%	102.4%	102.4%	102.2%	102.3%	102.4%
異動情報件数 (万件)	当月	534	536	537	528	530	531
	前年比	98.1%	98.2%	98.1%	97.4%	97.3%	97.3%
総登録人数 (万人)	当月	7,553	7,555	7,559	7,557	7,560	7,561
	前年比	100.5%	100.6%	100.6%	100.6%	100.6%	100.6%
残高有人数 (万人)	当月	1,129	1,124	1,126	1,124	1,131	1,138
	前年比	100.9%	101.2%	101.3%	101.1%	101.2%	101.3%
異動情報人数 (万人)	当月	399	400	401	395	396	397
	前年比	98.7%	98.7%	98.6%	98.0%	98.0%	98.0%
1人当たりの残高有件数	当月	1.58	1.58	1.58	1.58	1.59	1.59

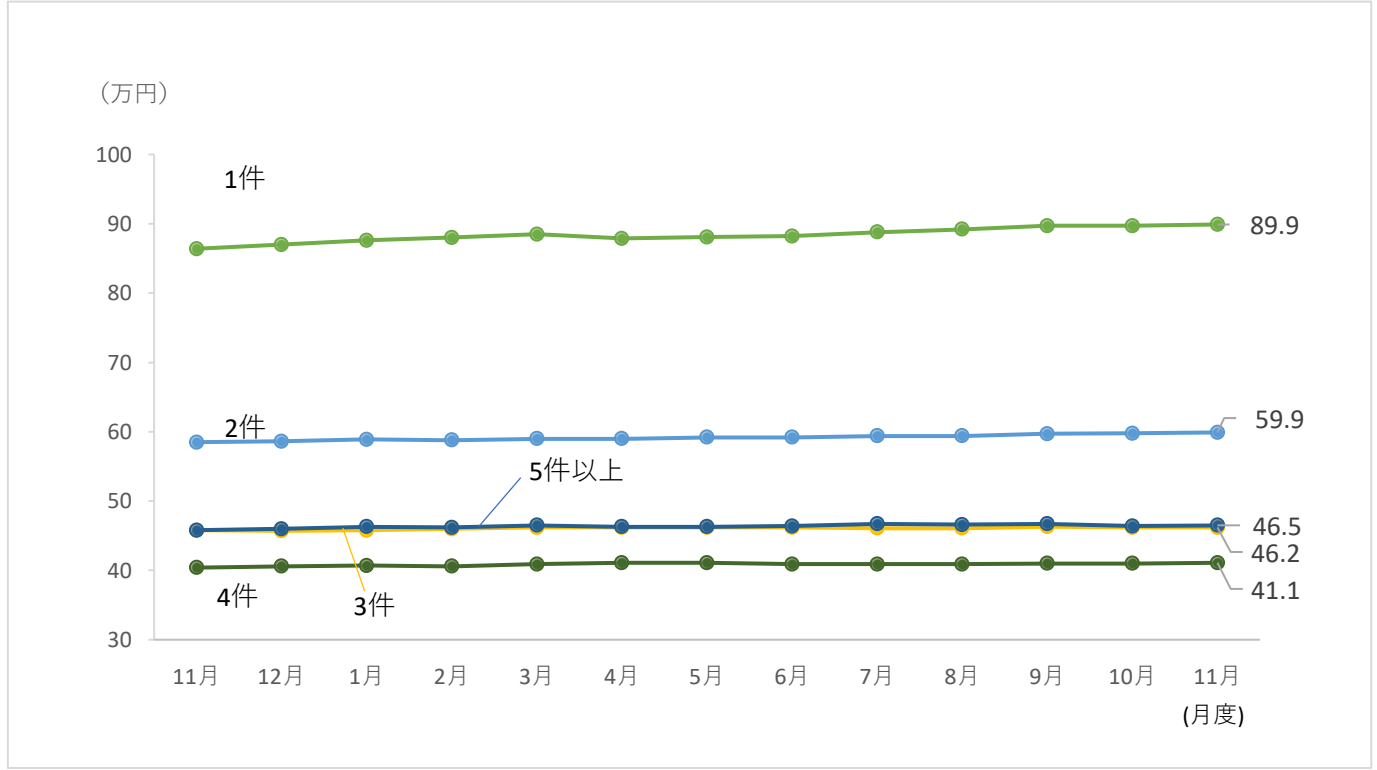
* 毎月20日時点のデータ。

3. 借入件数毎の残高の推移

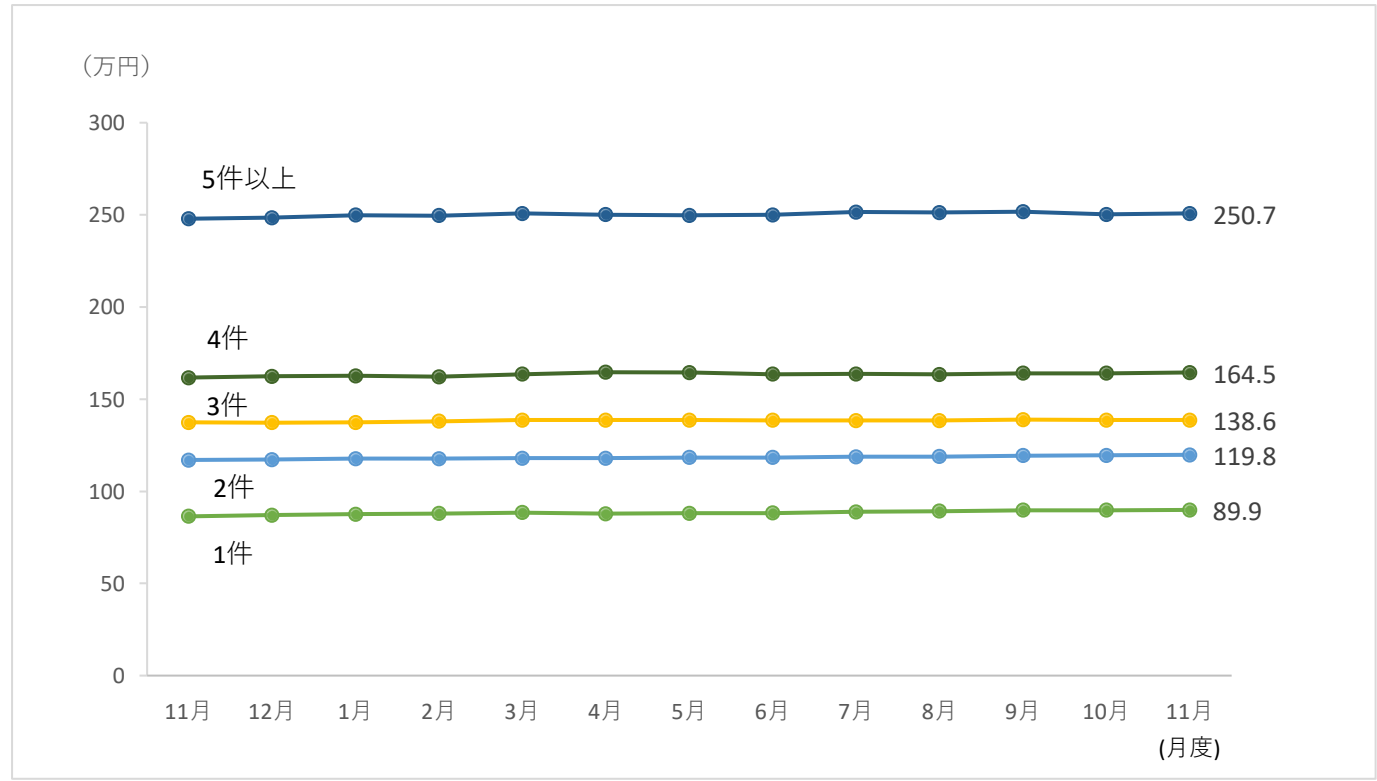
■借入件数毎の登録残高の推移



■1契約当たりの残高の推移(借入件数別)



■1人当たりの残高の推移(借入件数別)



■残高がある者の借入件数毎の登録状況の推移

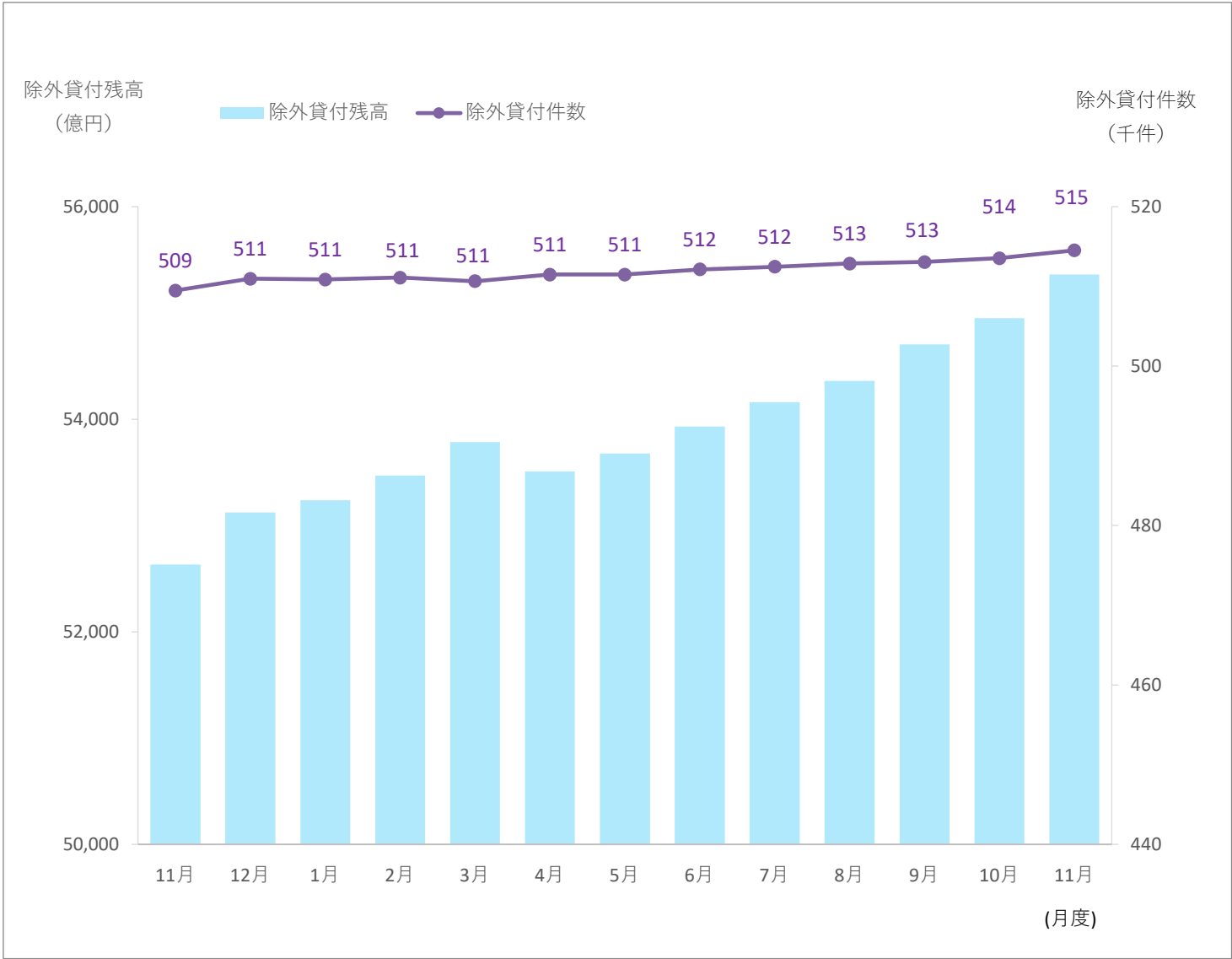
集計年月		2024年		2025年				
		11月	12月	1月	2月	3月	4月	5月
1件	件数(万件)	721	721	716	716	714	717	717
	人数(万人)	721	721	716	716	714	717	717
	残高(億円)	62,274	62,711	62,726	62,996	63,196	63,048	63,231
	1契約当たりの残高(万円)	86.4	87.0	87.6	88.0	88.5	87.9	88.1
	1人当たりの残高(万円)	86.4	87.0	87.6	88.0	88.5	87.9	88.1
2件	件数(万件)	486	486	483	485	485	488	489
	人数(万人)	243	243	242	243	243	244	244
	残高(億円)	28,435	28,476	28,451	28,558	28,636	28,772	28,936
	1契約当たりの残高(万円)	58.5	58.6	58.9	58.8	59.0	59.0	59.2
	1人当たりの残高(万円)	117.0	117.2	117.7	117.7	118.0	118.0	118.3
3件	件数(万件)	304	304	303	305	305	305	307
	人数(万人)	101	101	101	102	102	102	102
	残高(億円)	13,919	13,897	13,878	14,040	14,076	14,102	14,200
	1契約当たりの残高(万円)	45.8	45.7	45.8	46.0	46.2	46.2	46.2
	1人当たりの残高(万円)	137.3	137.2	137.4	138.0	138.6	138.6	138.6
4件	件数(万件)	159	159	158	160	159	160	162
	人数(万人)	40	40	39	40	40	40	40
	残高(億円)	6,432	6,440	6,416	6,478	6,518	6,580	6,654
	1契約当たりの残高(万円)	40.4	40.6	40.7	40.6	40.9	41.1	41.1
	1人当たりの残高(万円)	161.7	162.4	162.7	162.2	163.5	164.6	164.5
5件以上	件数(万件)	98	96	95	97	96	97	98
	人数(万人)	18	18	18	18	18	18	18
	残高(億円)	4,473	4,425	4,406	4,473	4,480	4,488	4,537
	1契約当たりの残高(万円)	45.8	46.0	46.3	46.2	46.5	46.3	46.3
	1人当たりの残高(万円)	247.9	248.5	249.9	249.6	250.8	250.1	249.7

集計年月		2025年					
		6月	7月	8月	9月	10月	11月
1件	件数(万件)	720	717	717	715	718	721
	人数(万人)	720	717	717	715	718	721
	残高(億円)	63,515	63,723	63,952	64,145	64,414	64,784
	1契約当たりの残高(万円)	88.2	88.8	89.2	89.7	89.7	89.9
	1人当たりの残高(万円)	88.2	88.8	89.2	89.7	89.7	89.9
2件	件数(万件)	492	491	491	491	495	499
	人数(万人)	246	245	246	246	248	249
	残高(億円)	29,148	29,123	29,204	29,320	29,604	29,893
	1契約当たりの残高(万円)	59.2	59.4	59.4	59.7	59.8	59.9
	1人当たりの残高(万円)	118.4	118.7	118.9	119.4	119.5	119.8
3件	件数(万件)	310	309	311	311	315	319
	人数(万人)	103	103	104	104	105	106
	残高(億円)	14,320	14,260	14,344	14,420	14,571	14,723
	1契約当たりの残高(万円)	46.2	46.1	46.1	46.3	46.2	46.2
	1人当たりの残高(万円)	138.5	138.4	138.4	138.9	138.7	138.6
4件	件数(万件)	164	162	164	164	167	170
	人数(万人)	41	41	41	41	42	42
	残高(億円)	6,691	6,644	6,688	6,745	6,861	6,976
	1契約当たりの残高(万円)	40.9	40.9	40.9	41.0	41.0	41.1
	1人当たりの残高(万円)	163.5	163.7	163.4	164.1	164.1	164.5
5件以上	件数(万件)	99	97	98	99	101	103
	人数(万人)	18	18	18	18	19	19
	残高(億円)	4,593	4,533	4,556	4,610	4,677	4,774
	1契約当たりの残高(万円)	46.4	46.7	46.6	46.7	46.4	46.5
	1人当たりの残高(万円)	250.0	251.5	251.2	251.7	250.3	250.7

* 毎月20日時点のデータ。

4. 総量規制の除外貸付の登録状況

■総量規制の除外貸付残高、件数の推移



■総量規制の除外貸付の登録状況推移

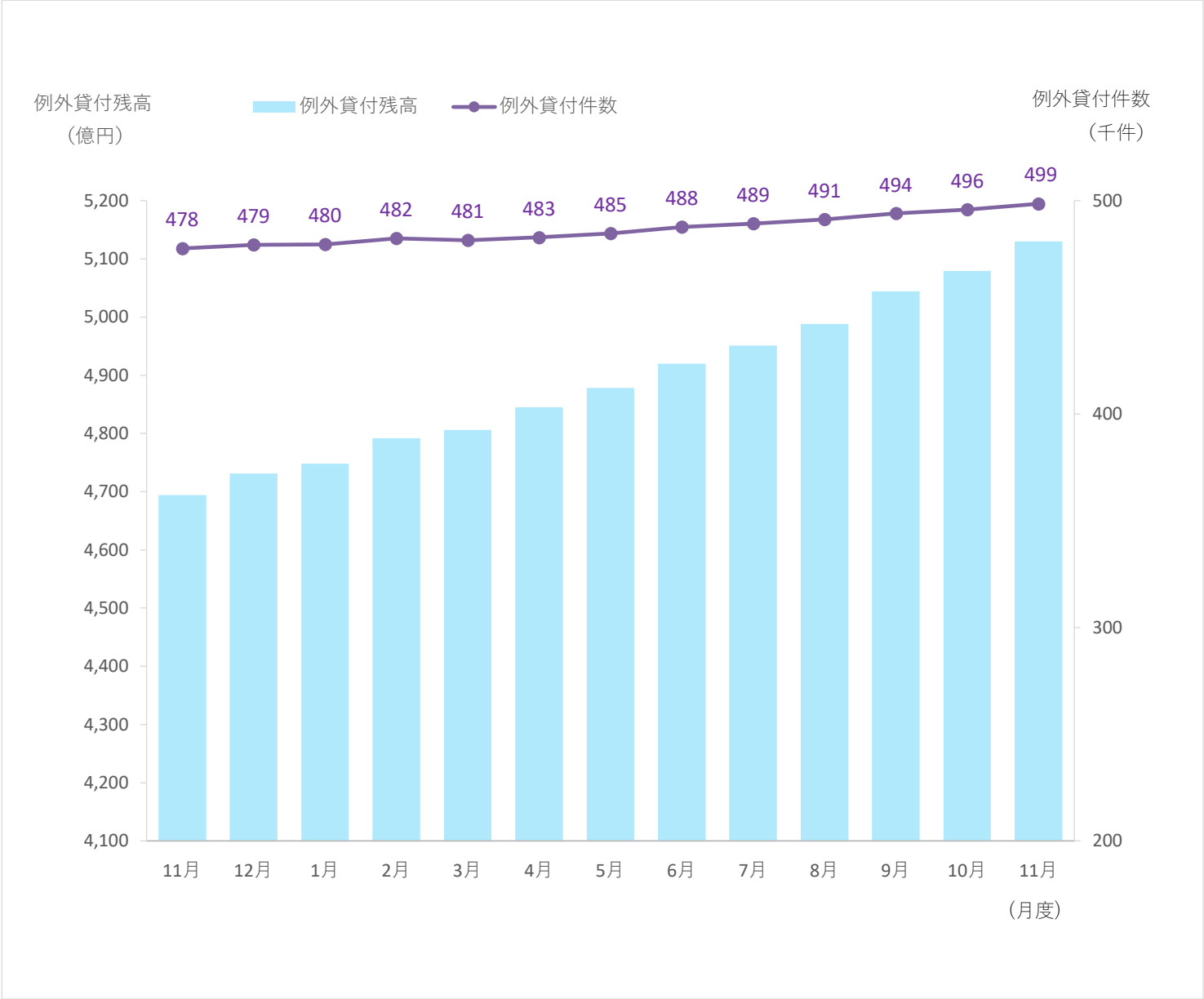
集計年月		2024年		2025年				
		11月	12月	1月	2月	3月	4月	5月
除外貸付合計	件数(件)	509,478	510,955	510,863	511,096	510,653	511,486	511,472
	残高(億円)	52,632	53,122	53,237	53,469	53,784	53,509	53,678
	1契約当たりの残高(万円)	1,033.0	1,040.0	1,042.0	1,046.0	1,053.0	1,046.0	1,049
住宅ローン	件数(件)	438,626	440,237	440,514	440,741	440,362	441,874	441,800
	残高(億円)	40,895	41,379	41,523	41,754	42,043	41,857	42,000
	1契約当たりの残高(万円)	932.3	939.9	942.6	947.3	954.7	947.3	950.7
住宅ローン つなぎ融資	件数(件)	12,234	11,957	11,708	11,575	11,406	10,826	11,049
	残高(億円)	2,629	2,565	2,525	2,493	2,478	2,369	2,459
	1契約当たりの残高(万円)	2,148.7	2,144.9	2,156.6	2,153.5	2,172.5	2,188.4	2,225.7
オートローン	件数(件)	20,925	20,889	20,765	20,804	20,823	20,856	20,851
	残高(億円)	109	109	108	108	108	108	108
	1契約当たりの残高(万円)	52.0	52.2	51.9	52.0	52.0	51.9	52.0
高額医療費ローン	件数(件)	0	0	0	0	0	0	0
	残高(億円)	0.0	0.0	0.0	0.0	0.0	0.0	0.0
	1契約当たりの残高(万円)	0.0	0.0	0.0	0.0	0.0	0.0	0.0
有価証券担保ローン	件数(件)	222	220	233	235	223	217	224
	残高(億円)	16	15	16	17	16	14	15
	1契約当たりの残高(万円)	702.0	689.6	670.6	715.0	697.0	652.7	684.6
不動産担保ローン	件数(件)	37,339	37,515	37,510	37,603	37,715	37,598	37,432
	残高(億円)	8,953	9,019	9,032	9,066	9,111	9,130	9,064
	1契約当たりの残高(万円)	2,397.8	2,404.2	2,407.8	2,410.9	2,415.7	2,428.4	2,421.6
売却予定の 不動産担保ローン	件数(件)	132	137	133	138	124	115	116
	残高(億円)	31	35	34	32	29	30	31
	1契約当たりの残高(万円)	2,341.0	2,562.2	2,567.1	2,349.3	2,337.9	2,603.1	2,642.6

集計年月		2025年					
		6月	7月	8月	9月	10月	11月
除外貸付合計	件数(件)	512,124	512,463	512,865	513,052	513,518	514,514
	残高(億円)	53,931	54,160	54,359	54,705	54,950	55,361
	1契約当たりの残高(万円)	1,053	1,057	1,060	1,066	1,070	1,076
	住宅ローン	件数(件)	442,221	442,483	442,870	442,597	443,242
		残高(億円)	42,180	42,351	42,566	42,797	43,126
		1契約当たりの残高(万円)	953.8	957.1	961.1	967.0	973.0
	住宅ローン つなぎ融資	件数(件)	11,142	11,232	11,441	11,893	12,093
		残高(億円)	2,489	2,549	2,585	2,685	2,717
		1契約当たりの残高(万円)	2,234.2	2,269.3	2,259.5	2,257.3	2,247.1
	オートローン	件数(件)	20,884	20,920	20,923	20,976	20,953
		残高(億円)	109	110	110	110	110
		1契約当たりの残高(万円)	52.3	52.4	52.3	52.4	52.7
	高額医療費ローン	件数(件)	0	0	0	0	0
		残高(億円)	0.0	0.0	0.0	0.0	0.0
		1契約当たりの残高(万円)	0.0	0.0	0.0	0.0	0.0
	有価証券担保ローン	件数(件)	221	236	234	226	269
		残高(億円)	14	14	15	23	29
		1契約当たりの残高(万円)	649.9	600.5	626.5	1,018.6	1,078.6
	不動産担保ローン	件数(件)	37,538	37,475	37,282	37,241	36,841
		残高(億円)	9,107	9,109	9,057	9,062	8,938
		1契約当たりの残高(万円)	2,426.2	2,430.8	2,429.3	2,433.3	2,426.2
	売却予定の 不動産担保ローン	件数(件)	118	117	115	119	120
		残高(億円)	31	28	27	28	29
		1契約当たりの残高(万円)	2,617.6	2,385.0	2,323.3	2,336.0	2,408.5
						2,408.5	2,526.6

* 毎月20日時点のデータ。

5. 総量規制の例外貸付の登録状況

■総量規制の例外貸付残高、件数の推移



■総量規制の例外貸付の登録状況推移

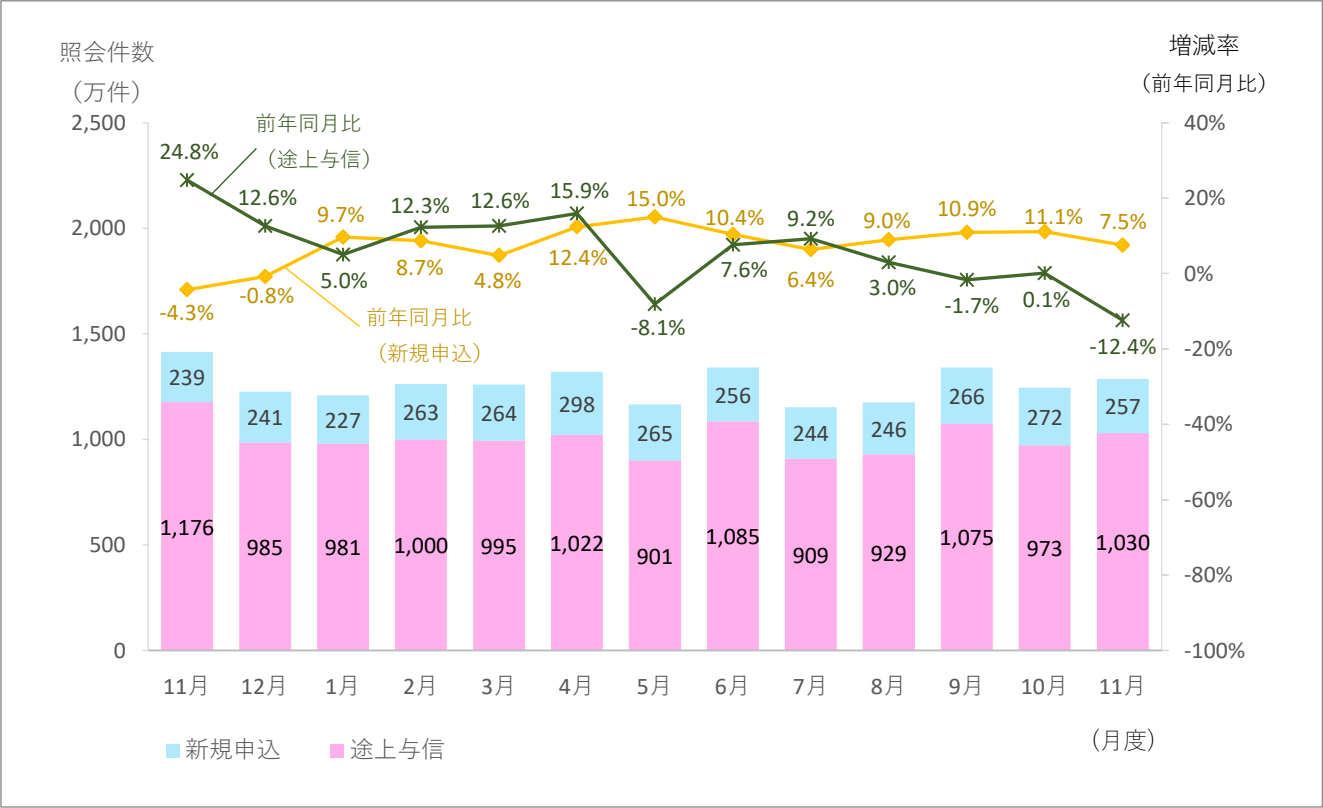
集計年月		2024年		2025年				
		11月	12月	1月	2月	3月	4月	5月
例外貸付合計	件数(件)	477,612	479,298	479,518	482,401	481,411	482,767	484,630
	残高(億円)	4,694	4,731	4,748	4,792	4,806	4,845	4,878
	1契約当たりの残高(万円)	98.3	98.7	99.0	99.3	99.8	100.4	100.7
緊急医療費ローン	件数(件)	17	17	16	16	17	17	17
	残高(億円)	0.1	0.1	0.1	0.1	0.1	0.1	0.1
	1契約当たりの残高(万円)	45.2	43.1	44.4	43.2	40.0	44.7	43.4
借換ローン	件数(件)	93,870	93,641	93,245	93,276	93,115	92,917	92,891
	残高(億円)	538	540	539	547	551	556	562
	1契約当たりの残高(万円)	57.3	57.6	57.8	58.6	59.2	59.8	60.5
個人事業主ローン	件数(件)	145,802	146,227	146,321	146,846	146,026	146,529	146,847
	残高(億円)	1,616	1,628	1,635	1,641	1,640	1,650	1,654
	1契約当たりの残高(万円)	110.9	111.4	111.7	111.7	112.3	112.6	112.6
新規事業ローン	件数(件)	8,789	8,815	8,840	8,844	8,885	8,898	8,913
	残高(億円)	556	560	564	566	573	580	583
	1契約当たりの残高(万円)	632.2	635.5	638.1	640.3	645.1	652.4	653.8
段階的借換	件数(件)	211,576	213,085	213,626	216,006	215,997	217,114	218,736
	残高(億円)	1,962	1,981	1,988	2,018	2,021	2,038	2,059
	1契約当たりの残高(万円)	92.7	93.0	93.1	93.4	93.6	93.9	94.1
特定緊急貸付	件数(件)	11	11	11	11	11	11	11
	残高(億円)	0.0	0.0	0.0	0.0	0.0	0.0	0.0
	1契約当たりの残高(万円)	8.1	8.1	8.1	8.1	8.1	8.0	8.0
つなぎ資金	件数(件)	0	0	0	0	0	0	0
	残高(億円)	0.0	0.0	0.0	0.0	0.0	0.0	0.0
	1契約当たりの残高(万円)	0.0	0.0	0.0	0.0	0.0	0.0	0.0
配偶者貸付	件数(件)	17,547	17,502	17,459	17,402	17,360	17,281	17,215
	残高(億円)	22	21	21	21	21	21	21
	1契約当たりの残高(万円)	12.4	12.3	12.1	12.1	12.0	12.0	12.0

集計年月		2025年					
		6月	7月	8月	9月	10月	11月
例外貸付合計	件数(件)	487,714	489,289	491,225	494,029	495,825	498,552
	残高(億円)	4,920	4,951	4,988	5,044	5,079	5,130
	1契約当たりの残高(万円)	100.9	101.2	101.5	102.1	102.4	102.9
緊急医療費ローン	件数(件)	18	18	20	21	21	21
	残高(億円)	0.1	0.1	0.1	0.1	0.1	0.1
	1契約当たりの残高(万円)	40.1	38.8	38.3	37.2	36.0	34.7
借換ローン	件数(件)	93,166	93,219	93,320	93,537	93,691	94,154
	残高(億円)	572	579	584	594	603	616
	1契約当たりの残高(万円)	61.4	62.1	62.6	63.5	64.4	65.4
個人事業主ローン	件数(件)	147,589	148,107	148,660	149,415	149,905	150,437
	残高(億円)	1,659	1,670	1,679	1,694	1,704	1,717
	1契約当たりの残高(万円)	112.4	112.8	113.0	113.4	113.7	114.2
新規事業ローン	件数(件)	8,854	8,876	8,895	8,935	8,931	8,966
	残高(億円)	582	579	585	589	588	589
	1契約当たりの残高(万円)	657.2	652.2	657.1	659.5	658.5	657.0
段階的借換	件数(件)	220,934	221,953	223,244	225,069	226,278	228,011
	残高(億円)	2,087	2,103	2,120	2,146	2,164	2,188
	1契約当たりの残高(万円)	94.5	94.8	94.9	95.3	95.6	96.0
特定緊急貸付	件数(件)	10	9	9	9	9	9
	残高(億円)	0.0	0.0	0.0	0.0	0.0	0.0
	1契約当たりの残高(万円)	8.8	8.9	8.9	8.9	8.9	8.9
つなぎ資金	件数(件)	0	0	0	0	0	0
	残高(億円)	0.0	0.0	0.0	0.0	0.0	0.0
	1契約当たりの残高(万円)	0.0	0.0	0.0	0.0	0.0	0.0
配偶者貸付	件数(件)	17,143	17,107	17,077	17,043	16,990	16,954
	残高(億円)	21	20	20	20	20	20
	1契約当たりの残高(万円)	12.0	11.9	11.8	11.8	11.8	11.8

* 毎月20日時点のデータ。

6. 貸金業者からの照会件数

■照会件数の推移



■照会件数の推移

単位: 万件

集計年月		2024年		2025年				
		11月	12月	1月	2月	3月	4月	5月
照会件数	当月	1,415	1,226	1,208	1,262	1,259	1,320	1,166
	前年比	118.7%	109.7%	105.8%	111.5%	110.9%	115.1%	96.3%
新規申込	当月	239	241	227	263	264	298	265
	前年比	95.7%	99.2%	109.7%	108.7%	104.8%	112.4%	115.0%
途上与信	当月	1,176	985	981	1,000	995	1,022	901
	前年比	124.8%	112.6%	105.0%	112.3%	112.6%	115.9%	91.9%

集計年月		2025年					
		6月	7月	8月	9月	10月	11月
照会件数	当月	1,341	1,153	1,175	1,341	1,245	1,287
	前年比	108.1%	108.6%	104.2%	100.6%	102.3%	90.9%
新規申込	当月	256	244	246	266	272	257
	前年比	110.4%	106.4%	109.0%	110.9%	111.1%	107.5%
途上与信	当月	1,085	909	929	1,075	973	1,030
	前年比	107.6%	109.2%	103.0%	98.3%	100.1%	87.6%

* 各月度は、前月21日～当月20日までの合計。

7. 加盟貸金業者数

■加盟貸金業者数の推移 単位:社

集計年月	2024年		2025年				
	11月	12月	1月	2月	3月	4月	5月
加盟貸金業者	308	308	309	309	307	306	305
前月差増加数	1	0	1	0	0	1	0
新規加盟	1	0	1	0	0	0	0
会員の貸金業登録	0	0	0	0	0	1	0
前月差減少数	0	0	0	0	2	2	1
退会	0	0	0	0	2	1	1
会員の貸金業廃業等	0	0	0	0	0	1	0
前月差増減	1	0	1	0	-2	-1	-1

集計年月	2025年					
	6月	7月	8月	9月	10月	11月
加盟貸金業者	305	304	304	304	301	299
前月差増加数	0	0	0	0	0	1
新規加盟	0	0	0	0	0	1
会員の貸金業登録	0	0	0	0	0	0
前月差減少数	0	1	0	0	3	3
退会	0	0	0	0	3	1
会員の貸金業廃業等	0	1	0	0	0	2
前月差増減	0	-1	0	0	-3	-2

* 毎月20日時点のデータ。

◆過去の実績データについては、弊社のホームページからご確認いただけます。(https://www.cic.co.jp/)