



特長動画はこちら



搬送

補充

保管

陳列

ミニポリトラー[®]

最大積載質量

200
kg

荷受けから店頭陳列まで…

積みなおしの省力化が図れる移動床として。

売り場のレイアウトが臨機応変にできる移動陳列台として。

マルチに活躍する便利な平台車、「ミニポリトラー」をどうぞ。

GN-400

小回りが効くコンパクトタイプ

●サイズ 68×40×11.5 cm

GN-900

広い荷台で効率アップのレギュラータイプ

●サイズ 90×45×11.5 cm

カラー



ダークグレー (DGR)



グリーン (G)



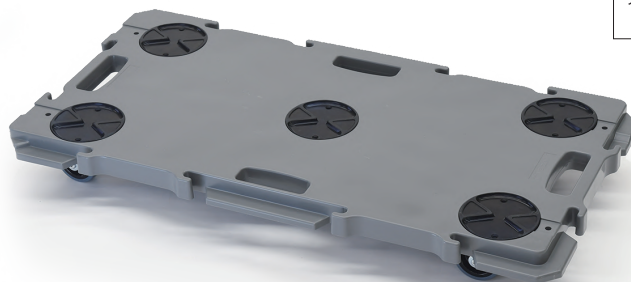
ブラック (BL)



ワインレッド (WR)



ダークブルー (DB)

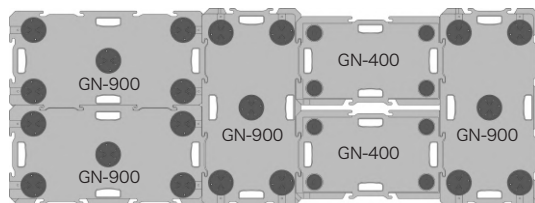


■連結できます

タテ・ヨコ双方にワンタッチで連結でき、積載物に応じて荷台が広がられます。

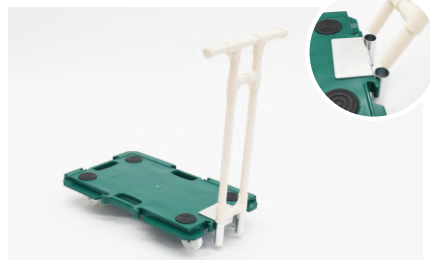


GN-400とGN-900との連結も可能です。



■取手脱着金具セット

金具をセットして、取手を取り付けることで腰を曲げずに積載物を運べます。※GN-400専用



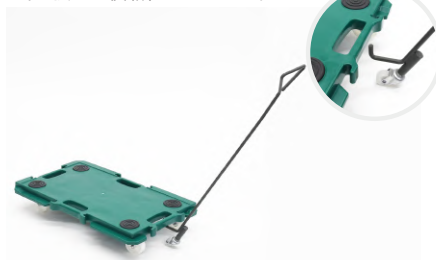
■キャスター交換可能

交換用キャスターもあります。スパナ1本で簡単に交換ができます。



■牽引取手引掛け可能

ミニポリトラーの牽引取手部に引っ掛けて、片手で引っ張って積載物を運べます。

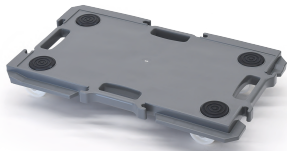
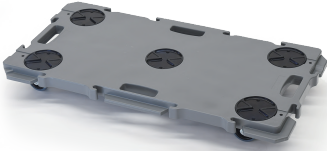
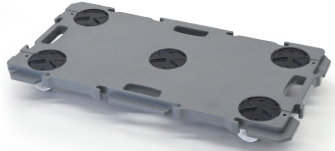


■スタッキング可能

積み重ねが可能で、重ねたまま移動もできます。



■仕様

	GN-400	GN-900	GN-901
			
材質	本体：ポリプロピレン キャスター：（本体）鉄/ステンレス （車輪）ナイロン/ゴム		
使用温度	0℃～50℃		
荷台寸法	68×40×11.5 cm	90×45×11.5 cm	90×45×15 cm
質量	GN-400：3.8 kg / GN-400 ¹ ムシヤ：4.2kg	GN-900：5.5 kg / GN-900 ¹ ムシヤ：6kg	GN-901：6.2 kg
カラー	ダークグレー/グリーン/ブラック/ ワインレッド/ダークブルー	ダークグレー/グリーン （受注生産：ワインレッド/ダークブルー）	
最大積載荷重	200 kg（等分布荷重）	200 kg（等分布荷重）	250 kg（等分布荷重）
使用キャスター	φ75mm 4輪自由車 ナイロン車輪/ゴム車輪	φ75mm 5輪自由車 ナイロン車輪/ゴム車輪	φ100mm 5輪自由車 ナイロン車輪

●カタログ掲載製品の仕様は予告なく変更される場合がありますのでご了承ください。

矢崎化工株式会社

■本社 商業機器部門
〒422-8519 静岡県静岡市駿河区小鹿2-24-1 TEL 054-281-8882

■北海道支店

〒072-0007 北海道美幌市東6条北8-2-1
TEL 0126-63-4285

■東京支店

〒359-0023 埼玉県所沢市東所沢和田1-38-3
TEL 04-2944-7112

■広島支店

〒738-0042 広島県廿日市市地御前1-7-17
TEL 0829-36-1111

■仙台支店

〒981-1223 宮城県名取市下余田字中荷280
TEL 022-382-2145

■名古屋支店

〒484-0963 愛知県大山市宇鶴池48-2
TEL 0568-67-0111

■九州支店

〒820-0702 福岡県飯塚市平塚481-1
TEL 0948-72-0310

■関東支店

〒373-0823 群馬県太田市西矢島町88
TEL 0276-38-1511

■大阪支店

〒569-8551 大阪府高槻市大塚町5-1-1
TEL 072-672-8111

Solutions-navi

●ホームページ「ソリューションズナビ」

ソリナビ

<https://www.solutions-navi.com/>

検索



矢崎化工株式会社は、国際規格であるISOを認証取得しています。詳しくは弊社ホームページ (<https://www.yazaki.co.jp/>) をご覧ください。

02072601

DE-050-11